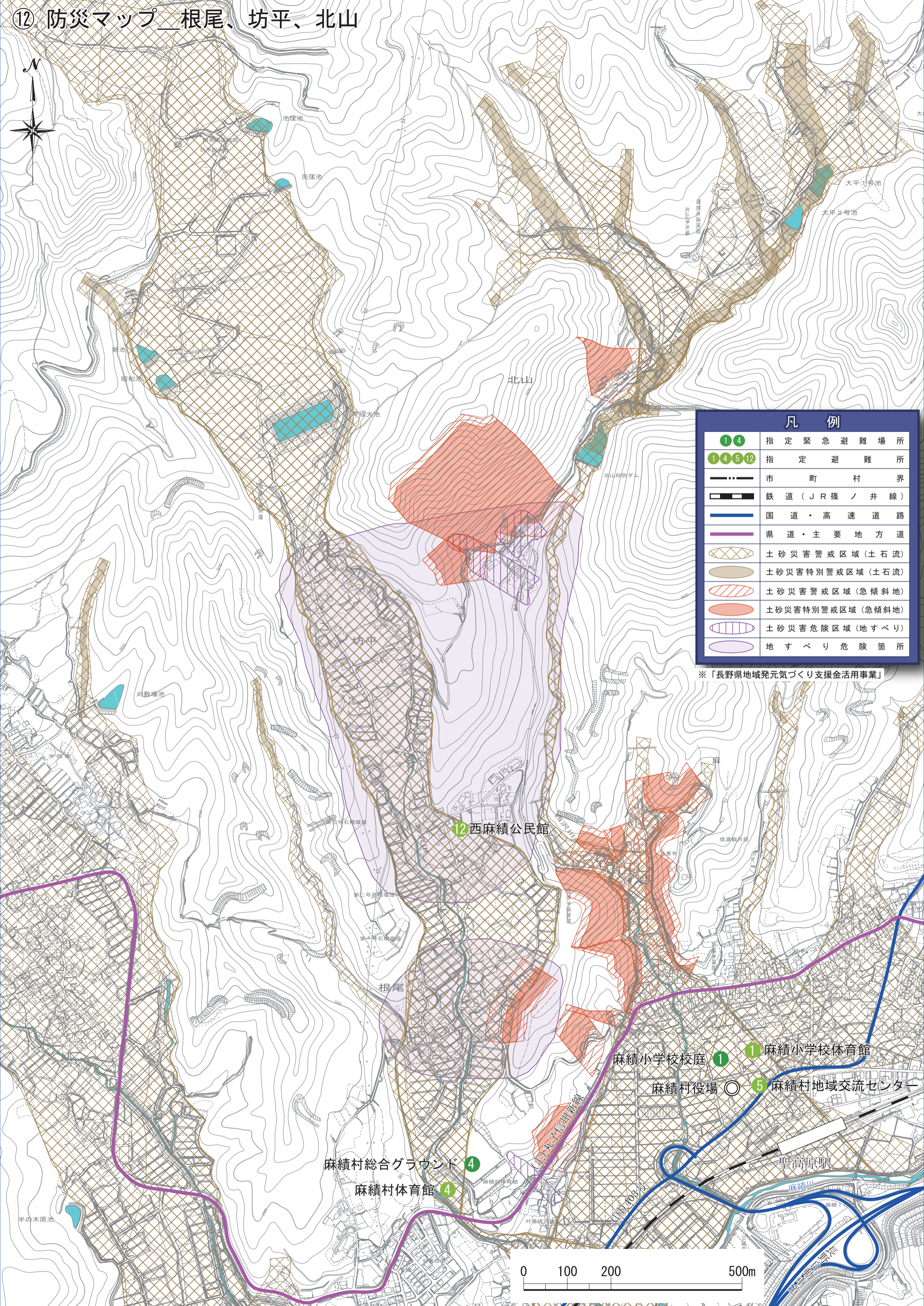


⑫ 防災マップ 根尾、坊平、北山



凡 例	
①④	指定緊急避難場所
①④⑤⑫	指定避難所
— · — · —	市 町 村 界
— — — —	鉄 道 (J R 篠 ノ 井 線)
— — — —	国 道 ・ 高 速 道 路
— — — —	県 道 ・ 主 要 地 方 道
⊘ ⊘ ⊘ ⊘	土 砂 災 害 警 戒 区 域 (土 石 流)
⊘ ⊘ ⊘ ⊘	土 砂 災 害 特 別 警 戒 区 域 (土 石 流)
⊘ ⊘ ⊘ ⊘	土 砂 災 害 警 戒 区 域 (急 傾 斜 地)
⊘ ⊘ ⊘ ⊘	土 砂 災 害 特 別 警 戒 区 域 (急 傾 斜 地)
⊘ ⊘ ⊘ ⊘	土 砂 災 害 危 険 区 域 (地 す べ り)
⊘ ⊘ ⊘ ⊘	地 す べ り 危 険 箇 所

※「長野県地域発元気づくり支援金活用事業」

⑫ 西麻績公民館

麻績小学校校庭 ①

① 麻績小学校体育館

麻績村役場 ⑤

⑤ 麻績村地域交流センター

麻績村総合グラウンド ④

麻績村体育館 ④

聖高原駅

